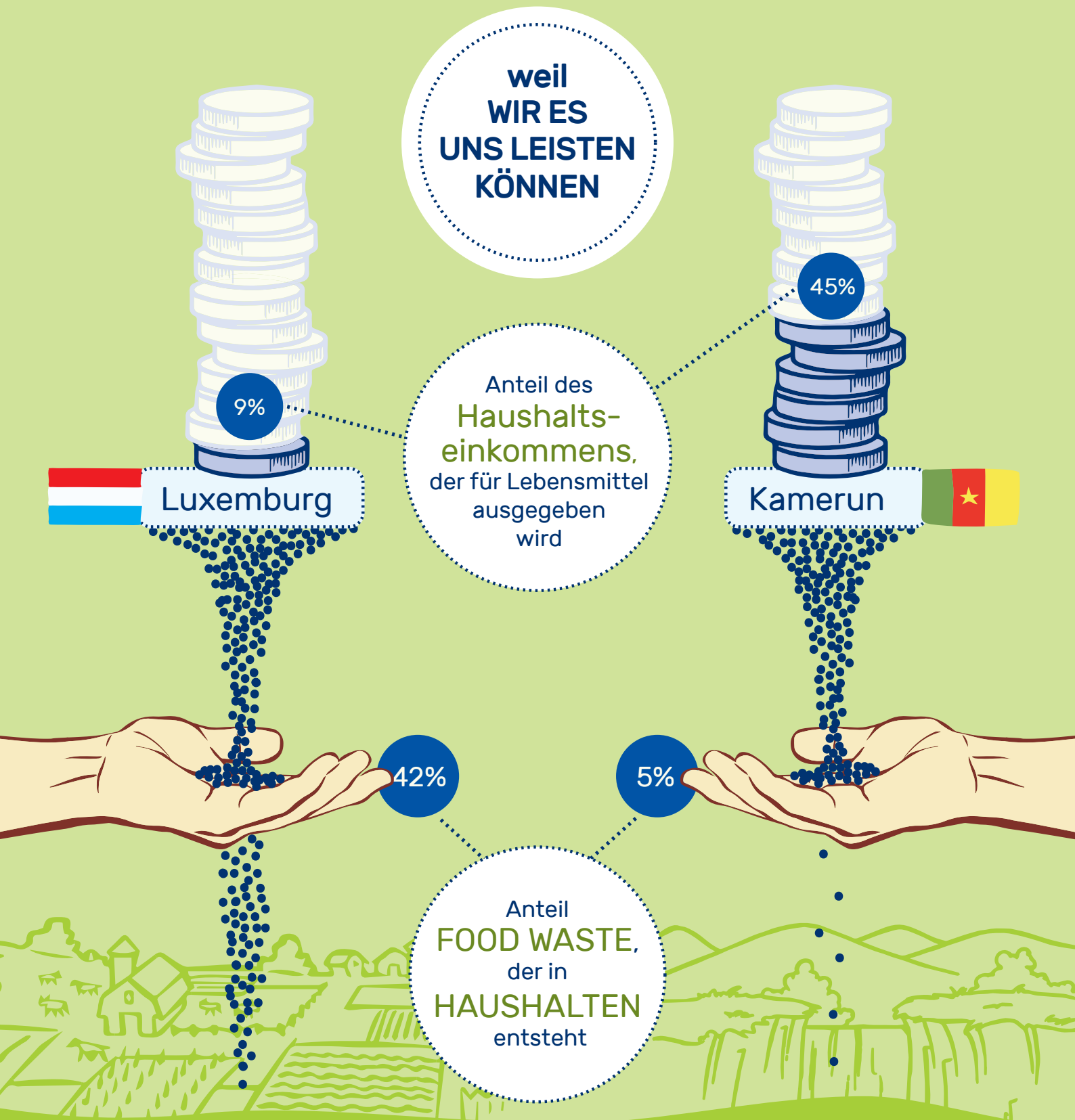


WIESO werfen wir Lebensmittel weg?



Quellen: Global Food Losses and Food Waste – extent causes and prevention, FAO 2011

Monetäre Bewertung der in Luxemburg in 2015 von Privathaushalten im Rahmen der öffentlichen Abfuhr über die „graue Tonne“ entsorgten vermeidbaren Lebensmittelabfälle, Administration de l'Environnement

Les inégalités de la consommation au Luxembourg en 2014, STATEC 2016



LE GOUVERNEMENT
DU GRAND-DUCHÉ DE LUXEMBOURG
Ministère de l'Agriculture,
de la Viticulture et de la
Protection des consommateurs